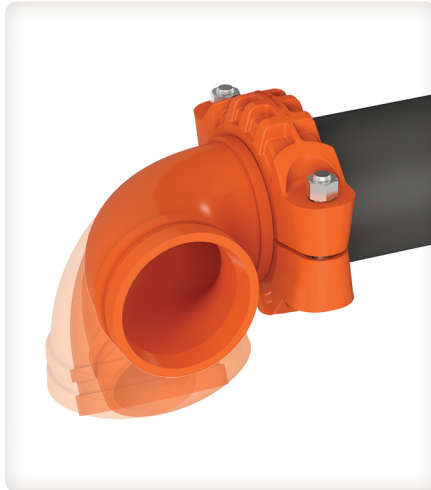


Les caractéristiques uniques de nos produits sont au cœur de tous les avantages que les **solutions** Victaulic® apportent à un projet : productivité, sécurité, flexibilité de conception et qualité.

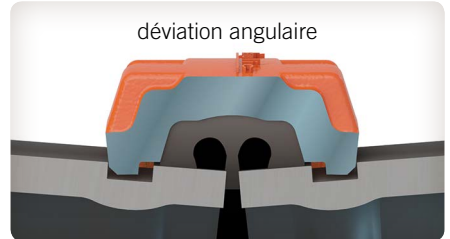
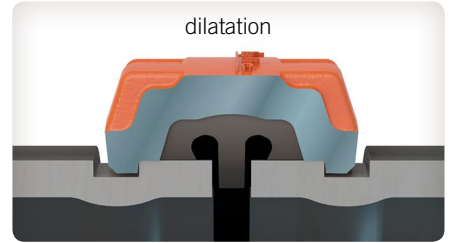
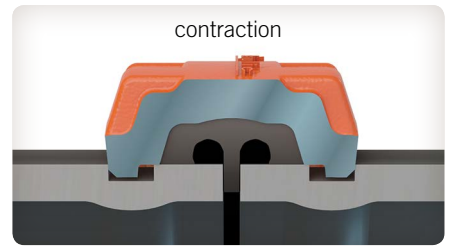
LES SYSTÈMES DE TUYAUTERIE RAINURÉE DE VICTAULIC PERMETTENT LA :



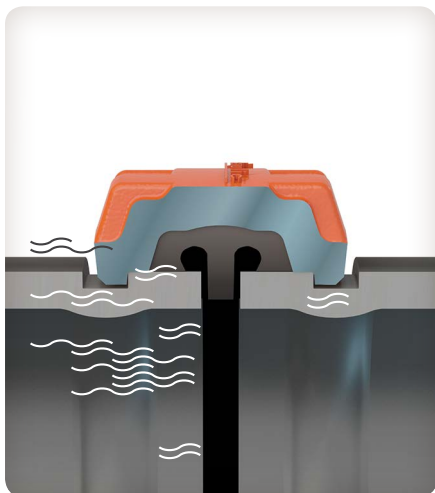
Facilité de maintenance et d'extension, grâce à un simple démontage du collier qui facilite l'accès au système.



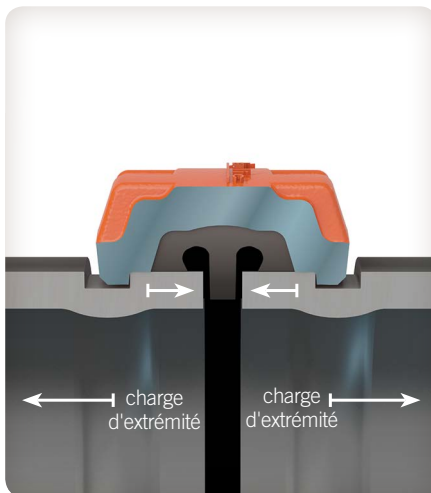
Facilité d'alignement, grâce à une conception qui autorise une rotation complète du tube et des composants du système avant serrage.



Flexibilité, grâce aux capacités de mouvement axial et de déviation angulaire inhérentes aux colliers flexibles d'un système rainuré. Ils s'adaptent à la dilatation et à la contraction thermiques, au désalignement, au tassement et aux contraintes sismiques.



Atténuation du bruit et des vibrations grâce à l'isolation de la transmission de vibrations au niveau de chaque raccord.



Raccords autobutés : les colliers viennent en prise dans les rainures des tubes pour les maintenir en cas de charges de poussée à pleine pression, sans exiger de butées supplémentaires.



Rigidité, grâce au patin incliné qui assure un serrage positif du tube de façon à résister aux charges de torsion et de flexion.